



Presentazione

Aziendale

**Costruzioni civili ed industriali;
Impianti industriali e manutenzione;
Carpenteria Metallica e serramenti;
Piping industriale;
Costruzioni Inox.**



NOVATECH SRL VIA PENNINIELLO, 13/B TORRE ANNUNZIATA (NA)
TEL 081 192 75 433 FAX 081 861 92 39 P.IVA 06343931215
email: novatech.srl@libero.it sito: www.novatechsrl.net



Ci preghiamo segnalare alla cortese attenzione di codesto ufficio, il nominativo della Ns. Società al fine di essere annoverati tra le società fornitrici di maggiore fiducia. A tale scopo di seguito riportiamo le informazioni utili necessarie. Si allega alla presente:

- Quadro informativo;
- Impiantistica
- Carpenteria
- Edilizia
- Organico;
- Qualità;
- Referenze bancarie;
- Elenco macchinari;
- Attrezzature.



NOVATECH può progettare ed eseguire realizzazioni di impianti "chiavi in mano" garantendo un alto livello qualitativo.

Affrontando rapidamente le problematiche di tipo strutturale o tecnologiche insite nello specifico lavoro, e, affiancando alla costruzione e ad il montaggio degli impianti, attività collaterali come quelle edili, meccaniche, idrauliche o elettrostrumentali si è affermata professionalmente in questo settore delineando un assetto operativo finalizzato al "global service".

L' Investimento costante delle proprie risorse in tecnologie avanzate ed in personale specializzato, ha concretizzato una filosofia aziendale orientata ad offrire un servizio tra i migliori sul mercato e un'assistenza globale alle esigenze dei suoi committenti.

La precisione, il rispetto delle normative e l'impegno nelle consegne aziendali sono le strategie operative del team aziendale che, oggi vanta referenze di decine e decine di realizzazioni di rilevante impegno costruttivo e progettuale.

La struttura tecnica è in grado di operare in completa autonomia partendo anche solo da dati specifici forniti dal cliente, producendo di conseguenza l'elaborazione di calcolo, piping, P&ID, etc, dai quali realizza la prefabbricazione in officina.



NOVATECH



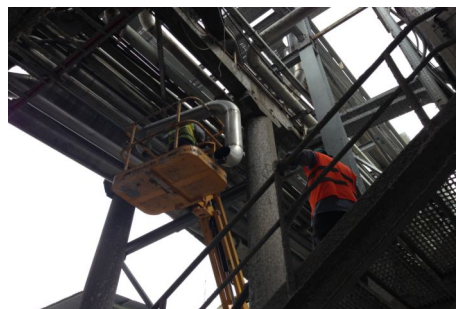
Impianti tecnologici – montaggi e manutenzioni industriali – piping – carpenteria metallica
meccanica di precisione – servizi industriali – edilizia – automezzi di sollevamento



QUADRO INFORMATIVO

La Ns. Società opera nei seguenti comparti:

- **“ IMPIANTI INDUSTRIALI ”** espletando l'attività in diversi settori:
Settore progettazione e costruzione;
Settore montaggio ed impiantistica;
Settore manutenzione.



A titolo indicativo e non esaustivo si elencano le seguenti tipologie di impianti/lavorazioni:

impianti a vapore saturo, surriscaldato etc.;
impianti termici civili e industriali;
impianti di termoventilazione;
impianti di aereazione, estrazione e condizionamento;
impianti per acqua refrigerata, surriscaldata;
impianti per trattamenti ecologici;
impianti antincendio;
impianti di sollevamento;
insonorizzazione industriale;
piping ed impianti specifici di processo;
impianti ad olio diatermico;
impianti e tubazioni per trasporto aria, fluidi e gas;
impianti di postcombustione;
impianti di cogenerazione;
smontaggi, revisione, trasloco e demolizioni interi impianti.



- **CARPENTERIA METALLICA” espletando le attività in diversi settori:**
 - Settore progettazione e costruzione;**
 - Settore montaggio.**

Anche quest'attività è gestita nel pieno rispetto delle più recenti normative europee che tutelano particolarmente la sicurezza dei saldatori da rischi di inalazione di fumi altamente dannosi per la salute. I sofisticati impianti di saldatura acquisiti consentono il soddisfacimento di ogni particolare richiesta del cliente. Le Ns. officine rispettivamente di 1.000 , 3000 mq permettono di soddisfare le richieste più esigenti.

Particolare attenzione è riservata al processo speciale di saldatura.

- TIG (Tungsten Inert Gas), in cui la fusione viene ottenuta facendo scoccare un arco elettrico tra il metallo da saldare e un elettrodo di tungsteno, infusibile, in un atmosfera di gas inerte (elio o argon);
- MIG (Metal Inert Gas), in cui la fusione viene ottenuta facendo scoccare un arco elettrico tra il metallo e un elettrodo fusibile in un atmosfera di gas inerte;
- MAG (Metal Active Gas), in cui all'elio o all'argon viene addizionata una piccola quota di anidride carbonica, la quale reagisce con il metallo di base;
- al Plasma, dove a differenza della TIG, la miscela di gas inerte viene resa conduttiva per ionizzazione e forzata attraverso un ugello per aumentarne la temperatura ;
- con elettrodo fusibile rivestito, la fusione viene ottenuta facendo scoccare un arco elettrico tra il metallo di base e l'elettrodo rivestito.



▪ **“ OPERE EDILI ”** espletando l'attività in diversi settori:

Settore progettazione;

Settore costruzione;

Settore manutenzione.

L'attività di realizzazioni edili ha rappresentato un passaggio obbligato per l'azienda, infatti per effettuare implementazioni di impianti importanti si è costruita una professionale competenza nel settore sviluppando un servizio "chiavi in mano" comprendente la progettazione, la gestione, la direzione lavori , il coordinamento e l'esecuzione dell'opera completa.

Anche in questo ambito è pronta ad affrontare e risolvere qualsiasi richiesta del cliente con più squadre di operai esperti nel settore.

Opere edili:

- Costruzione di edifici civili, industriali e loro ristrutturazione, manutenzione e consolidamenti;
- Pavimentazioni industriali e stradali;
- Fognature ed impianti idrosanitari;
- Rivestimenti refrattari e speciali;
- Posa in opera elementi prefabbricati;
- Impermeabilizzazioni;
- Isolamenti termici;
- Lavori di movimento terra;
- Consolidamenti statici ed antisismici





ORGANICO:

il Ns. organico medio annuo e' composto da 30 unità.

- N. 1 Progettista;
- N. 1 Tecnico Commerciale;
 - N. 3 Capo Cantieri;
- N. 12 Operai specializzati;
 - N. 8 Operai qualificati;
 - N. 5 Operai generici.

REFERENZE BANCARIE:

MONTE DEI PASCHI DI SIENA - Filiale di Pompei (NA).



SERVOMEZZI

Settore lavorazioni meccaniche e costruzioni:

tornio parallelo, lunghezza sulle punte 2500 altezza 250;
segatrice alternativa;
trapano a colonna;
trapano radiale;
pressa tonn.15 da mt.4;
troncatrice a disco;
rettifica da tornio;
rettifica piana;
puntatrice elettrica;
compressori con imp. verniciatura;
piega tubi idraulica;
saldatrici con procedimento TIG. MIG. arco elettrico;
saldatrici ad argon, filo continuo;
attrezzatura complementare al rep;
motosaldatrice da 220 V a 380 V;
cesoia oleodinamica spessore 12 lunghezza mt.4;
calandre elettriche;
carrelli per saldature ossiacetileniche completi di manichette, manometri e punte;
mola;
casse complete di attrezzi per ogni tipo di intervento.

ATTREZZATURE DA CANTIERE:

ponteggi mobili;
scale prolungate;
paranchi di varie portate;
tirfort di varie portate;
saldatrici di vario tipo;
cassette porta attrezzi per mec. tub. carp. sald;
banchi da lavoro portatili;
trapani magnetici;
trapano a colonna;
baracche tipo officina di cantiere, magazzino, ufficio;
piega tubi elettriche
carotatrice;
compressori;
cesoia;

MEZZI DI TRASPORTO E DI SOLLEVAMENTO

- autogru da tonn. 12;
- autogru da tonn. 21;
- autogru da tonn. 35;
- autogru da tonn. 100;
- n. 1 piattaforma aerea 30m.
- n. 1 Autocarro 135 q.li;
- n. 2 autocarro promiscuo
- Autovettura trasporto personale;
- autocarro 40. q.li;
- carrelli elettrici varie portate
- carrello elevatore OM portata q.li 40;
- carrello elevatore Linde portata q.li 70
- miniescavatore Himer
- terna FAI.



Sicuri di un accoglimento favorevole della presente, restiamo in attesa della formulazione di eventuali Vs. richieste di offerte e cogliamo l'occasione per porgere i Ns. più cordiali saluti.



OPERE INDUSTRIALI
COSTRUZIONI - IMPIANTISTICA

NOVATECH SRL VIA PENNINIELLO, 13/B TORRE ANNUNZIATA (NA)
TEL 081 192 75 433 FAX 081 861 92 39 P.IVA 06343931215
email: novatech.srl@libero.it sito: www.novatechsrl.net



NOVATECH

*Impianti tecnologici – montaggi e manutenzioni industriali – piping – carpenteria metallica
meccanica di precisione – servizi industriali – edilizia – automezzi di sollevamento*

